

Conférence en visio Sainte Anne

"Enfant agité, enfant instable, enfant dans la lune : les défenses précaires des enfants dits "TDHA"

Le cycle des conférences de Sainte Anne reprend en visio à partir du

Lundi 12 octobre 2020 à 21h,

sur le thème "Enfant agité, enfant instable, enfant dans la lune : les défenses précaires des enfants dits "TDHA", par **Sylvie Reignier**

inscription gratuite sur le lien zoom ci-dessous :

<https://us02web.zoom.us/j/72504000000>

SOCIÉTÉ PSYCHANALYTIQUE DE PARIS

CLINIQUE PSYCHIATRIQUE
ET PSYCHANALYSE

Organisées par
Bénédicte BONNET-VIDON, Charlotte COSTANTINO, Laurent MULDWORF

Lundi 12 octobre 2020
Enfant agité, enfant instable, enfant dans la lune : les défenses précaires des enfants dits "TDHA"
Sylvie REIGNIER

Lundi 14 décembre 2020
Regard de psychanalyste sur les douleurs chroniques à l'adolescence
Marie-Hélène HUET

Lundi 11 janvier 2021
Penser l'Inconscient dans l'Institution
Philippe ROBERT


Lundi 8 février 2021
L'institution poste-frontière
Catherine DUCARRE

Lundi 8 mars 2021
Troubles adolescents : le modèle de la consultation psychanalytique limitée dans le temps
Christophe FERVEUR

Lundi 12 avril 2021
La vie psychique, quand la mort est imminente
Geneviève WELSH

Lundi 14 juin 2021
Indication et processus dans le psychodrame psychanalytique individuel des patients psychotiques
Alain GIBEAULT

Conférences



Sainte Anne

21:00

Entrée libre

ATTENTION
En fonction de l'état sanitaire,
Il s'agira de visioconférence sur ZOOM
Voir modalités d'inscription sur
www.spp.asso.fr

Ces conférences ont lieu à 21h00
GHU Sainte Anne - SHU
Amphithéâtre Pierre DENIKER - 1 rue Cabanis - Paris 14^e

Renseignements : Société Psychanalytique de Paris, 21 rue Daviel, 75013 Paris
Téléphone : 01 43 29 26 15, Email : spp@spp.asso.fr - Site internet : www.spp.asso.fr

Entrée libre (sans inscription préalable)

FICHE D'INSCRIPTION

Retournez cette fiche

- ✓ par courrier : Service de formation – Réseau PREVIOS - 6 rue Pétrarque
31000 Toulouse
- ✓ par mail : serviceformation@reseauprevios.fr

Vous souhaitez vous inscrire à la session :

- 25 juin 12 octobre

Nom :

Prénom :

Date de naissance :

Fonction exercée :

Service :

Statut juridique de l'établissement : Public Privé

Nom établissement :

Adresse professionnelle :

Code postal : Ville :

Téléphone : Télécopie :

E-mail :

Avis obligatoire de l'employeur :

Date :

Signature et cachet de l'employeur :

Financier (si différent de l'employeur) :

Adresse :

Code postal : Ville :

Téléphone : Télécopie :

E-mail :

Une fiche complète doit être envoyée par stage et par personne.

Délai d'inscription : Voir date limite d'inscription au verso. Un désistement survenant moins de 15 jours avant la session et non signalé par écrit entraîne la facturation de celle-ci ainsi que toute participation partielle.

Les personnes en situation de handicap souhaitant bénéficier d'un accueil spécifique peuvent s'adresser au 06 38 26 78 22 ou par courriel : serviceformation@reseauprevios.fr

Les renseignements fournis seront saisis sur un fichier informatique. En application de la loi 78-17 du 6 janvier 1978 relative à l'informatique, aux fichiers et aux libertés, vous pouvez exercer votre droit individuel d'accès auprès de l'association.

Le Réseau PREVIOS

Le réseau PREVIOS a pour missions :

1. L'amélioration de l'accueil des victimes et des auteurs de violence par le développement d'une prise en charge pluridisciplinaire (dépistage, accueil, évaluation globale, orientation concertée) reposant sur une connaissance de leur situation de santé, juridique, sociale, économique, professionnelle...
2. L'animation du réseau régional de prise en charge sanitaire des victimes et auteurs en articulation avec les dimensions judiciaires et sociales : sensibilisation, formation et implication des professionnels sur les thématiques de dépistage, accueil, évaluation globale et orientation concertée, développement de référentiels régionaux. A cette fin, nous proposons des formations rendant accessibles au plus grand nombre des informations scientifiques dans le domaine de la violence.

Formations développées par le Réseau PREVIOS

(Non exhaustif, cf. site pour l'ensemble des formations. Tout besoin ressenti en formation pouvant être proposé au réseau PREVIOS)

Prévention de la violence :

- Prévention primaire : Prévention des violences et analyse des pratiques professionnelles, Développer des actions de prévention de la violence
- Prévention secondaire : Violence de couple : dépistage, information, orientation, Violence de couple et grossesse, Prise en charge psychothérapeutique des violences au sein du couple, Enfant exposé aux violences au sein du couple, Aspects de la maltraitance à enfant, Violences intrafamiliales, Prise en charge des victimes d'agression sexuelle, Psychotraumatisme et violence, Mise en œuvre d'une consultation de prise en charge des personnes en situation de violence
- Prévention tertiaire : Transmission intergénérationnelle, Prise en charge des auteurs de violence

Prévention de la violence au travail :

- Gestion des conflits, Harcèlement
- Epuisement professionnel et violences dans les soins
- Prévention de la violence et amélioration des conditions de travail

Bientraitance :

- Bientraitance et projet de soin personnalisé (sanitaire)
- Bientraitance et projet individualisé (médico-social)
- Bientraitance/Maltraitance des personnes vulnérables

SIEGE SOCIAL :

Réseau PREVIOS, 6 rue Pétrarque, 31000 Toulouse
Portable : 06.38.26.78.22

Responsable pédagogique : serviceformation@reseauprevios.fr

Site : www.reseauprevios.fr

SIRET 49791238600024

Organisme de formation 73 31 05301 31.



PREVIOS

Réseau prévention violence
et orientation santé

FORMATION

ACCUEILLIR ET ORIENTER LES AUTEUR.E.S DE VIOLENCES AU SEIN DU COUPLE

25 juin 2020
12 octobre 2020

Toulouse



Organisme de DPC enregistré et évalué favorablement,
habilité à dispenser des programmes DPC
Identifiant : 3796



Datadock

Cette formation est susceptible d'être développée
au sein de votre établissement.

Contact : serviceformation@reseauprevios.fr

ACCUEILLIR ET ORIENTER LES AUTEUR.E.S DE VIOLENCES AU SEIN DU COUPLE

Contexte

L'ampleur du phénomène des violences au sein du couple n'est plus à démontrer.

Aussi, il devient nécessaire pour les professionnels de connaître les mécanismes spécifiques de ces violences afin de pouvoir jouer leur rôle. Celui-ci est attendu en termes de prévention, repérage et évaluation des violences, ainsi que de prise en charge des différents protagonistes en présence. A l'heure actuelle, beaucoup d'actions de sensibilisation ou de formation existent sur un meilleur repérage et prise en charge des victimes, directes et indirectes. Il existe peu d'offre de formations relatives à la prise en charge des auteur.e.s de violences au sein du couple.

Cette journée de formation a pour objet de compléter et approfondir les formations présentes sur notre catalogue, et notamment sur la prise en charge des victimes de violences conjugales. Elle apportera des éléments de compréhension et des outils pour éclairer la pratique des professionnel-les accueillant des femmes et des hommes **auteur.e.s de violences conjugales**.

Il s'agit d'aider le professionnel et/ou son équipe à dépasser les a priori et les représentations au sujet des auteurs de violences afin de pouvoir s'impliquer dans l'accueil de ce public de façon proportionnée et adaptée, tout en faisant évoluer ses pratiques professionnelles, et savoir orienter au mieux ces personnes dans le réseau de partenaires.

Objectifs

- Acquérir des connaissances et des repères pour sa pratique dans l'accueil d'auteurs de violences au sein du couple
- Lever ses représentations au sujet des auteurs de violences, Identifier, sur cette thématique, ses émotions,
- Connaître le cadre légal pour protéger les victimes,
- Revisiter son cadre d'intervention et sa posture professionnelle pour mettre en œuvre un accueil adapté,
- Identifier les types de prise en charge qui peuvent être apportées et connaître les professionnels du réseau et leur rôle pour orienter au mieux.

Descriptif

9h00-10h30 – France victimes/juriste

Rappel sur les procédures judiciaires existantes au pénal et au civil, relatives à la violence au sein des couples

10h30-12h00-AVAC

L'exemple de la prise en charge des auteurs de violences conjugales au sein de cette structure : différentes formes de prise en charge des auteurs

Repas libre

13h30-16h30 – Mathilde COULANGES, Psychologue

Clinique du couple auteur/victime dans les violences conjugales
Clinique de la violence
Comment se positionner en tant que professionnel face aux conjoints violents ?
Travail sur des études de cas

16h30-17h00- Conclusion-bilan de la formation

Intervenants : Psychologue, Juriste, sociologue.

Des modifications dans l'organisation de la formation sont possibles sans que le fond de celle-ci en soit affecté.

Le réseau PREVIOS se réserve le droit d'annuler la formation en cas d'un nombre insuffisant d'inscriptions.

Modalités pédagogiques

Prérequis : Avoir suivi une formation sur le processus de la violence au sein du couple et son impact sur la victime

PUBLIC

Directeur d'établissement, Cadre de santé, Médecin, psychologue, sage-femme, Infirmier[ère], Puéricultrice, Auxiliaire de Puériculture, Autres professionnels de santé, Professionnels des secteurs médico-social et social Professionnels secteur judiciaire et socio-judiciaire

LIEU ET DATES

Ecole des avocats, Toulouse
Deux sessions d'une journée sont programmées :
25 juin 2020
12 octobre 2020

RESPONSABLE

Béatrice FOURTEAU
Psychologue
Coordinatrice Réseau PREVIOS

CONTACT

serviceformation@reseauprevios.fr
Tél : 06.38.26.78.22
Fax : 05.31.60.38.10

Tarif

Formation individuelle : 125 €

Formation continue : 375 €

Tarifs spécifiques (étudiants, demandeurs d'emploi,...) : nous contacter

Ce tarif inclus la dispense d'un dossier pédagogique.

Soutenir l'enfant et ses parents lors de ruptures familiales et dans les situations de confinement imposé

28 et 29 octobre 2020

INTERVENANTS : Gérard Neyrand & Diane Khoury

OBJECTIFS :

- *Savoir identifier la complexité des agencements familiaux*
- *Savoir entendre l'enfant faisant face à une séparation*
- *Savoir élaborer un dialogue bienveillant avec les parents*
- *Savoir mettre à distance les affects et les représentations*
- *Savoir mettre au centre l'intérêt de l'enfant*

1^{ère} journée :

L'évolution socio-historique du couple et des relations parents-enfants (3 h)

Montée des séparations et place de l'enfant (2 h)

Enjeux contemporains des risques liés à la séparation. (2 h)

2^{ème} journée

Fondements des différents dispositifs de soutien à l'enfant et aux parents (2 h)

Modalités d'intervention auprès des parents et accompagnement de l'enfant (3 h)

Réflexions sur les possibilités d'une co-socialisation après séparation (2 h)

CONTENUS :

Le couple, la famille, les ruptures :

- *repérer les représentations de chacun-e*
- *identifier et mettre à distance les normes sociales et les affects*

La relation d'aide : définition, éthique, méthode et outils

Coparentalité, cosocialisation : élaboration conceptuelle et mise en œuvre

LIEU :**Salle de cours**

Service Universitaire de Psychiatrie
de l'Enfant et de l'Adolescent –

SUPEA - Hôpital Purpan,
Toulouse

DUREE :

**jeudi 5 et vendredi 6
novembre 2020**

Durée : 14 heures

1 demi-journée - 3h30 - de
supervision fin 2021

COUT DE LA FORMATION :

400 € en formation individuelle

600 € en formation continue

CONTACT :

Secrétariat de l'enseignement :

Monsieur Per Abasolo

☎ **05 61 77 60 74**

☒ **05 61 77 60 57**

@ : abasolo.p@chu-toulouse.fr

Organisée par



N° formation continue : 76.31.09271.31

N° SIRET : 44280003300015

et le Service Universitaire
de Psychiatrie
de l'Enfant et de l'Adolescent
S.U.P.E.A.
du

Pr. Jean-Philippe Raynaud,
C.H.U. de Toulouse



N° DataDock: 0067085

Formation

**« Développer un programme d'entraînement aux
habiletés parentales pour les parents d'enfants**

avec un

**Trouble Déficitaire de l'Attention avec ou sans hyperactivité
(TDA/H) et/ou trouble oppositionnel avec provocation (TOP) »**

- Fournir des connaissances pratiques et théoriques permettant la mise en place de groupes d'entraînement aux habiletés parentales pour les parents avec un trouble déficitaire de l'attention avec ou sans hyperactivité et/ou trouble oppositionnel avec provocation.
- Présentation d'un outil thérapeutique spécifique

PROGRAMME :

- Sémiologie du trouble déficitaire de l'attention avec ou sans hyperactivité (TDA/H) et du Trouble Oppositionnel avec Provocation: caractéristiques perceptives, cognitives, émotionnelles et comportementales impliquées dans le TDA/H et le TOP.
- Intérêts et application d'outils éducatifs pour la gestion des troubles du comportement, dérivés des thérapies cognito-comportementales.
- Critères, modalités d'organisation et d'animation de groupes d'entraînement aux habiletés parentales
- Contenu général des séances:
 1. Présentation du TDAH : éléments diagnostiques (classifications DSM.5 et CIM-11), éléments neurologiques et neurobiologiques, comorbidités, évolution
 2. Dynamique familiale et caractéristiques parentales dans le contexte du TDAH
 3. Présentation du Programme d'Entraînement aux Habiletés Parentales (PEHP) : approches cliniques sous-jacentes, objectifs, mécanismes, éléments de son efficacité, efficacité rapportée dans la littérature scientifique
 4. Déroulement du PEHP
 5. Présentation du contenu du programme : description des 10 étapes

MOYENS PEDAGOGIQUES :

- Brefs exposés théoriques
- Mises en situation et entraînement aux stratégies thérapeutiques
- Ateliers pratiques en sous-groupes
- Familiarisation avec les outils spécifiques
- Document de synthèse remis aux participants

PUBLIC :

Formation réservée aux médecins, psychologues, orthophonistes, psychomotriciens, éducateurs spécialisés, assistantes sociales, infirmiers.

Une sensibilisation préalable aux stratégies cognitivo-comportementales est recommandée.

INTERVENANTS :

Marion BROQUERE, pédopsychiatre dans le Service Universitaire de Psychiatrie de l'Enfant et de l'Adolescent (Unité d'évaluation CRA-MP) et au CMPP « le Capitoul », Psychothérapeute TCC, Toulouse

Emmanuelle MARIZY, psychologue spécialisée en TCC. DU Diagnostic et prise en charge du TDAH, Toulouse

Marie TARDY, pédopsychiatre dans le Service Universitaire de Psychiatrie de l'Enfant et de l'Adolescent (CMP de Colomiers) et à l'APEAJ (IME les Troènes), Toulouse

CONFÉRENCES DU S.U.P.E.A. 2020-2021

Service Universitaire de Psychiatrie de l'Enfant et de l'Adolescent - CHU de Toulouse

<http://www.chu-toulouse.fr> → Psychiatrie de l'Enfant et de l'Adolescent (SUPEA) Purpan → rubrique Formations/Congrès
de 17 h à 19 h 30

GRAND AMPHITHEATRE *

**Faculté de Médecine, 37 allées Jules Guesde à Toulouse
Ou en Visioconférence en fonction du contexte sanitaire**

* Métro : ligne B, Palais de Justice – Tram : ligne T1, Palais de Justice

Conférences ouvertes gratuitement, sans inscription, aux professionnels et étudiants des champs de l'enfance et l'adolescence.
Il ne sera pas délivré d'attestations de présence.

A noter, qu'en fonction du contexte sanitaire, la possibilité d'assister aux conférences à distance pourra être mise en place (modalités à préciser).

Jeudi 19 novembre 2020

Roger TBOUL

Psychiatre de l'Enfant et de l'Adolescent,
Responsable de l'Unité Ado 93, EPS de Ville Evrard, Past-
Président de l'API (Association des Psychiatres de secteur
infanto-juvénile)

La parentalité : une affaire de désir(s).

Jeudi 17 décembre 2020

Alexis REVET

Psychiatre de l'Enfant et de l'Adolescent,
Doctorant en épidémiologie,
SUPEA-CHU Toulouse.

**Le deuil chez l'enfant et l'adolescent : réflexions
théoriques et cliniques.**

Jeudi 21 janvier 2021

Ivan GICQUEL

Psychiatre de l'Enfant et de l'Adolescent,
Guidance Infantile, Secteur III, Toulouse.

**Agressivité et violence en pédopsychiatrie. Quelles
approches soignantes ?**

Jeudi 11 février 2021

Yves MORHAIN

Psychologue clinicien psychanalyste, professeur de psychologie
clinique et de psychopathologie
Université Lumière-Lyon 2

Les vertiges de la création adolescente.

Jeudi 18 mars 2021

Nicole CATHELIN

Psychiatre de l'Enfant et de l'Adolescent,
CH Poitiers.

**Histoire de la psychiatrie de l'enfant et de
l'adolescent.**

Jeudi 15 avril 2021

Jocelyne CALVET-LEFEUVRE

Psychiatre de l'Enfant et de l'Adolescent,
CH Marchant, Secteur II, Toulouse.

**La Résistance Non Violente : technique de soutien
aux habilités parentales.
Exemple d'un groupe de parents d'enfants/ado à
comportement tyrannique.**

Jeudi 20 mai 2021

Maurice CORCOS

Professeur de Psychiatrie de l'Enfant et de l'Adolescent
Institut Mutualiste Montsouris, Paris

**Troubles des conduites alimentaires à
l'adolescence : psychopathologie et importance des
médiations corporelles.**

Organisation :

Pr. Jean-Philippe RAYNAUD, S.U.P.E.A., C.H.U. de Toulouse, Université Paul Sabatier,
avec le soutien de l'Association S.P.E.A.F. (Squiggle) – abasolo.p@chu-toulouse.fr

Renseignements :

Marion GALINDO, S.U.P.E.A., Hôpital Purpan, TSA 40031, 31059 TOULOUSE CEDEX Tél : 05.61.77.60.55



APPEL À CONTRIBUTIONS

Ce 2^e Colloque International sur le partenariat de soin avec les patients qui se tiendra à Toulouse les 25 et 26 février 2021, est ouvert à l'ensemble de la communauté scientifique, aux professionnels du système de santé (sanitaire et médico-social), aux patients, aux proches aidants, aux membres d'associations de patients, aux représentants des usagers et aux représentants institutionnels.

Le partenariat en santé reconsidère en profondeur la relation de soin avec les patients. Si la vision de rendre le patient acteur de sa santé est largement partagée, les modalités pour y parvenir n'en restent pas moins des sujets de controverses.

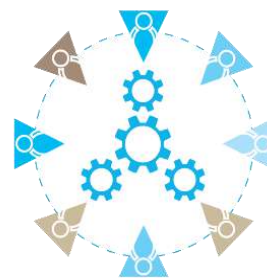
À la suite du 1^{er} Colloque International sur le partenariat de soin avec les patients organisé à Nice en 2019, cette 2^e édition vous propose d'interroger les avancées du partenariat dans les milieux de soin, dans l'enseignement médical et paramédical, dans la recherche, dans l'organisation des établissements et des réseaux de santé tant de médecine de ville qu'hospitaliers, au sein des collectifs associatifs ou encore de citoyens, et dans les politiques de santé, au regard de la conduite et de l'accompagnement du changement.

C'est à partir de recherches empiriques, de propositions conceptuelles ou encore de propositions issues de pratiques professionnelles ou d'expériences de vie avec la maladie que ce colloque, ouvert à l'ensemble de la communauté scientifique, aux professionnels du système de santé (sanitaire et médico-social), aux patients, aux proches aidants, aux membres d'associations de patients, aux représentants des usagers et aux représentants institutionnels, ambitionne d'interroger la mise en œuvre du changement que représente le partenariat de soin avec les patients.

Plus d'information sur : www.partenariat2020.sciencesconf.org

Contact : contact-partenariat2020@univ-tlse2.fr

Groupe d'Analyses des Pratiques Professionnelles d'intervenant.e.s auprès des jeunes et des familles



MDEJ FORMATION propose aux professionnel.le.s des secteurs du social et médico-social un groupe **d'analyses des pratiques** afin de perfectionner leurs connaissances et améliorer leurs pratiques. L'approche **pluridisciplinaire**, représentative de la **réalité** du travail social, permet une **compréhension élargie** du problème et une complémentarité dans **les recherches de solutions**. Cette approche **innovante, externe** à la structure apporte le recul et la neutralité nécessaire à **l'analyse de situations complexes**. Ce groupe s'adresse à des professionnel.le.s de l'accompagnement des jeunes, des couples et des familles **afin de les soutenir dans la résolution de problèmes et la réflexion** sur les techniques, outils, procédures utilisés.

Objectifs :

- Détailler et analyser sa pratique
- Approfondir les principes généraux : principes éthiques et déontologiques, champs d'applications, contextes d'exercices.
- Développer de nouvelles pratiques sur les mécanismes de transformations des relations familiales
- Mettre en œuvre des principes théoriques dans sa pratique professionnelle en prenant en compte la pluridisciplinarité
- Évoluer dans sa posture professionnelle
- Appréhender les situations rencontrées dans leurs complexités.

Lieu : Locaux de la MDEJ (Jolimont) – Toulouse

Public concerné :

Professionnel.le.s de l'accompagnement des jeunes et des familles (acteur.rice.s de prévention, éducateur.rice.s spécialisé.e.s, éducateur.rice.s de jeunes enfants, psychologues, juristes, animateur.rice.s, AS, IDE, etc.).

Nombre de participants maximum : 10

Durée : 5 journées de 6 heures = 30h – Horaires 9:00/12:30 et 13:30/16:00

Dates 2021 : vendredis : 05/02 – 16/04 – 18/06 – 24/09 – 03/12

Tarif : 700€ (salariés) / 500€ (indépendants)

INTERVENANTE : **Bénédicte DERACHE** est Médiatrice Familiale Diplômée d'Etat, éducatrice spécialisée, praticienne en PNL, formatrice en communication et gestion des conflits. Formée à l'animation de groupes d'analyses de pratiques professionnelles et à l'analyse du processus de prises de décisions

Programme :

- Les apports théoriques prennent appui sur les questionnements et les expériences des participant.e.s
- Les participant.e.s partagent des situations vécues dans l'exercice de leurs pratiques professionnelles dans un climat de respect, de non jugement et de confidentialité des échanges
- L'animatrice propose des thèmes à approfondir en lien avec les échanges
- Les réflexions sont partagées afin d'améliorer sa pratique et favorisent la créativité
- Méthodologies d'interventions spécifiques aux structures de l'action sociale et médico-sociale
- Élaboration de nouvelles pratiques en s'appuyant sur les ressources du groupe et l'intelligence collective

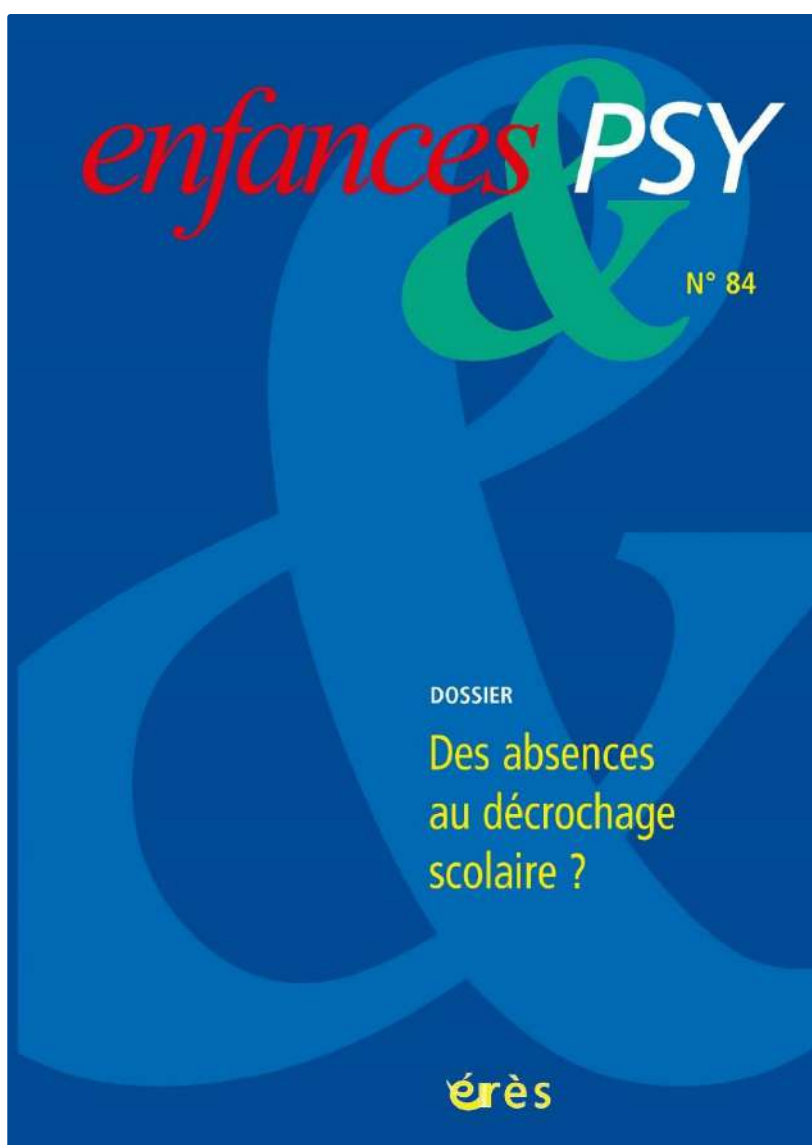
Moyens pédagogiques, techniques : Apports théoriques et pratiques, études de cas, analyses des pratiques, fiches de lectures, compte-rendu de conférences, recours à des experts, assiduité des participants.

Moyens pour suivre son exécution et en apprécier les résultats : feuilles d'émergence, attestations de fin de formation, évaluations de la formation.

Des absences au décrochage scolaire ?

DANS LA REVUE enfances & PSY

NUMERO 84 - REVUE TRIMESTRIELLE



Depuis plusieurs années, des élèves quittent le système scolaire sans avoir été au bout de leur projet. Le terme de décrochage scolaire a été défini par l'Éducation nationale pour rassembler toutes ces situations. Pour autant, les facteurs qui ont contribué à ces parcours sont multiples, complexes, relevant du champ de la santé, en particulier mentale, du champ psychologique, éducatif, pédagogique, sociétal... Des termes médicaux sont apparus comme celui de la phobie scolaire ou encore refus scolaire anxieux, impropres à rendre compte des situations cliniques que nous voyons en consultation. Des dispositifs de prise en charge plus ou moins créatifs ont été proposés avec des résultats qui restent modestes. Les parents sont souvent très démunis comme un grand nombre de professionnels de l'enfance.

Aussi ce phénomène, dont le retentissement est important dans la vie de l'enfant et de sa famille, doit bénéficier d'une approche systémique pluridisciplinaire rigoureuse afin de mettre en place les stratégies les plus adaptées.